



**CONTROL  
TECHNIQUES**



**Komfortpositionierung  
mit  
Unidrive SP**

## Komfortpositionierung mit Bedienoberfläche

### SM-Applications Lite



**SM-Applications**

**Sypt Lite Onboard  
für Ablaufsteuerung**

### Bestellnummer Zubehör

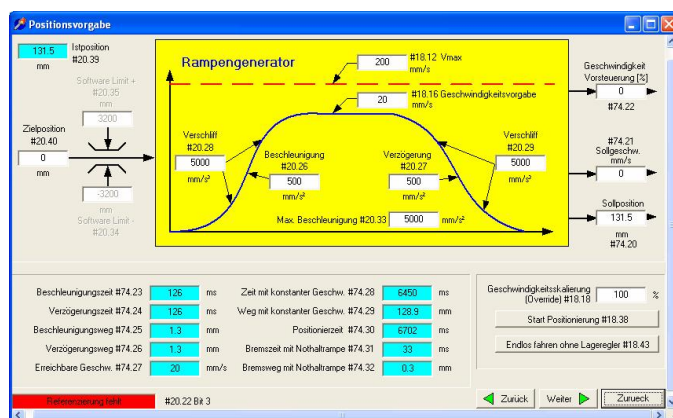
<b>S9671-7014</b>	<b>SM-Applications inkl. Bedienoberfläche</b>
<b>S9671-7015</b>	<b>SM-Application Lite inkl. Bedienoberfläche</b>
<b>4500-0087</b>	<b>PC Kommunikationskabel (RS232, 9 pol. auf RS485)</b>
<b>4853-0103</b>	<b>USB Konverter (USB – RS232)</b>

## Einsatzfelder

- Einfachpositionierung mit variabler Zielvorgabe über Bus
- Feste Struktur der Lageregelung
- Ablaufsteuerung für mehrere Positionen über SPS-Onboard
- Parametrierbar über Bedienoberfläche von CT

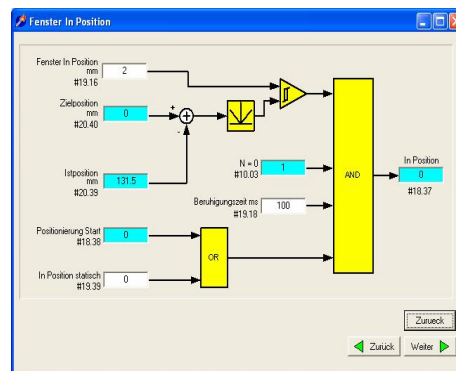
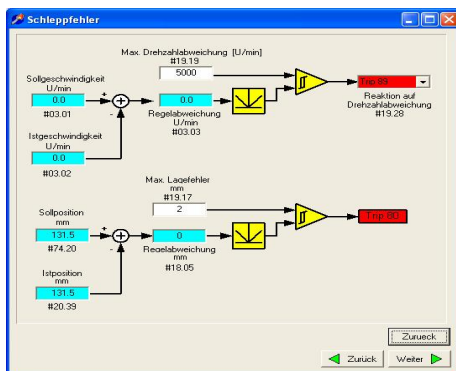
## Funktionen

- Unterstützt alle Betriebsarten Open Loop, Closed Loop und Servo
- Alle Geberarten, die das Grundgerät unterstützt
- Externe Lagegeber
- Direkte Wegprofilvorgabe von Bus oder analog
- S-Rampe oder lineare Rampe
- Rampenparameter alle änderbar während der Fahrt
- Referenzfahrten (+Offset)
- Preset möglich (Referenzierung im Stillstand)
- Ansteuerung über Bus oder Klemmen
- Tippen ±
- komplette Bremsensteuerung vom Antrieb
- einstellbare Umlauflänge für Rundachse
- Teilungswert für Rundachse einstellbar
- Endlosbetrieb – Dauerlauf (Einförderung)



## Komfortable Bedienung mit dem PC

- erlaubt schnellere Inbetriebnahme
- sichere Diagnose von Anwender und Kunden-Support



## Einfachste Datensicherung auf Smartcard ermöglicht

- schnelle und sichere Wiederherstellung eines Antriebspakets
- mit PC oder per Display bedienbar
- Bedienung durch ungeübten Anwender

